



# organisiert

ERP/Branchensoftware  
für die Holzverarbeitung



**CAMid GmbH**  
Pillhof 33  
I-39010 Frangart (BZ)  
  
T. (+39) 0471 665 770  
F. (+39) 0471 665 396  
info@camid.eu  
www.camid.eu

## **XPRESS PART**

### **Technische Auftragsbearbeitung mit angenehmen Nebeneffekten**



*Xpress Part* erledigt die technische Auftragsbearbeitung mit sehr vielen angenehmen Nebeneffekten. Neben den verschiedensten Fertigungslisten und Etiketten erhalten Sie auch alle betriebswirtschaftlich relevanten Daten. Die Abbildung von Sonderteilen und die direkte Kommunikation mit CAD und CAM sind zu 100% gewährleistet. Auch Sonderartikel und einmalige Kundenanforderungen machen *Xpress Part* nicht nervös.

#### **Leistungsumfang von xPress Part**

- Projektgruppen
- Technische Stückliste
  - Projektbezogene Artikel
  - Stücklisten variabel und Standard
  - Import von CAD-Daten für Freiformen
  - Kantenbilder und Kanten-Stücklisteninformationen auch für Sonderformen
- Kalkulation und Optimierung
- 100% replikationsfähig
- Als Cloud- und Terminalserver-Anwendung lauffähig

#### **Berechnungsmethode:**

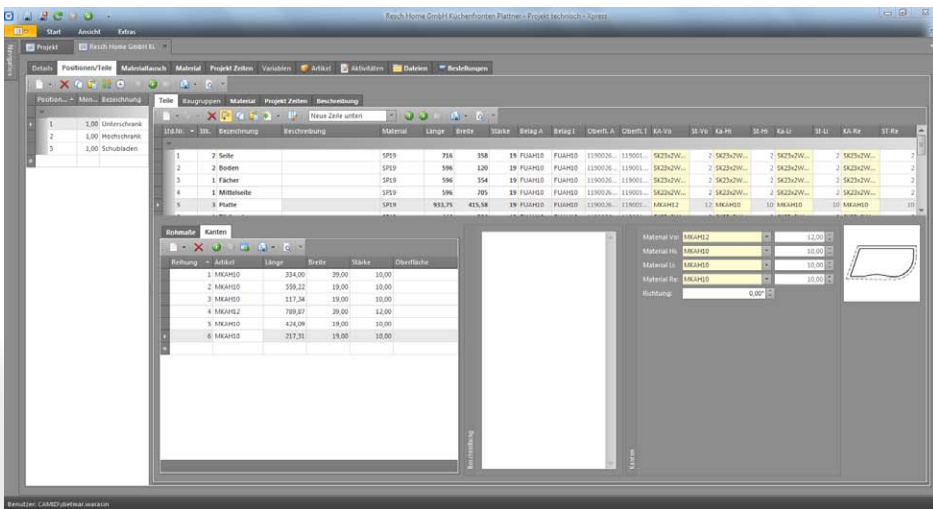
1x Hauptlizenz  
Für jeden weiteren Arbeitsplatz benötigen Sie eine Sub-Lizenz.

#### **Voraussetzung:**

Datenbank: MS SQL Server 2008  
R2 Express

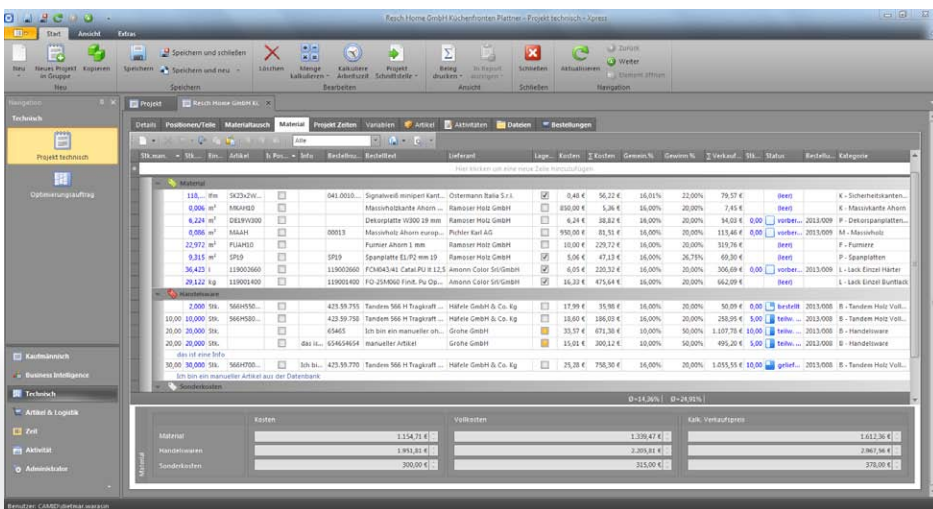


# ERP/Branchensoftware für die Holzverarbeitung



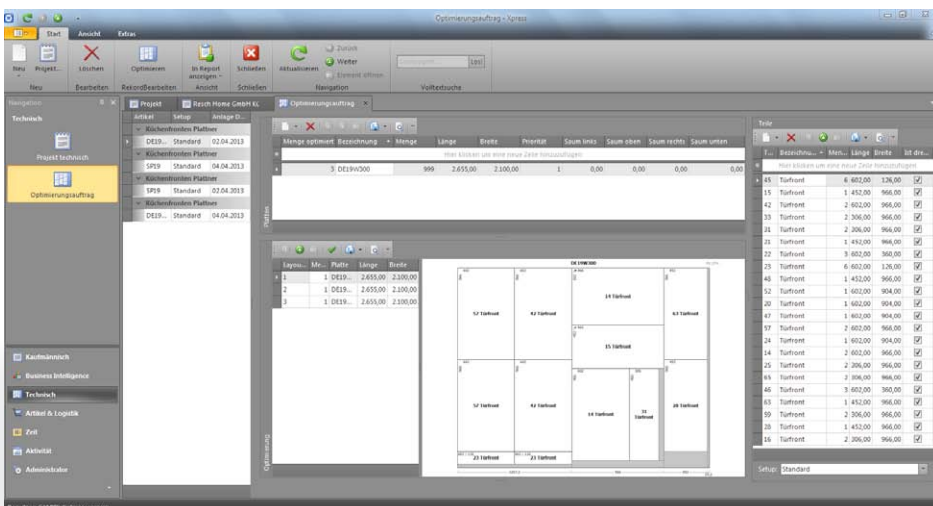
## Stückliste

xPress Stückliste bietet alle erforderlichen Funktionen für die tägliche Arbeitsvorbereitung. Baugruppen-Logiken ermöglichen Ihnen das schnelle Erstellen Ihrer Fertigungslisten. Aber auch die manuelle Stückliste bietet jeden erdenklichen Komfort wie Kopieren von Teilen und Positionen intern oder aus bereits erstellten Projekten. Durch schnelle Material-Tauschroutinen und frei definierbare Kantenbilder wird der Funktionsumfang abgerundet.



## Bestellung Materialwirtschaft

Durch die Kalkulation der Materialien erhalten Sie eine klare Übersicht des Materialbedarfs. Direkt damit verknüpft ermöglicht Ihnen die Bestellverwaltung eine übersichtliche Warenbereitstellung. Der Wareneingang wird interaktiv mit der Materialtabelle abgeglichen. Somit werden Tätigkeiten zusammengefasst und rationalisiert.



## Optimierung

xPress Part beinhaltet einen hocheffizienten Optimierungs-Algorithmus. Es können verschiedene Plattenformate und Restteile verwaltet werden. Ebenso werden Teile mit Übergröße erkannt und können interaktiv modifiziert werden. Der integrierte Etikettendruck ermöglicht Ihnen einen Komfort, den Sie nur von einer liegenden Plattensäge mit modernster Software kennen.